



*Pour le français, vous voyez la deuxième page.*

Wir empfehlen die Neue optimierte Bremsseilführung für ANC Baldinger 13'' starr und absenkbar (H+S). Bitte beachten Sie diese Anleitung.

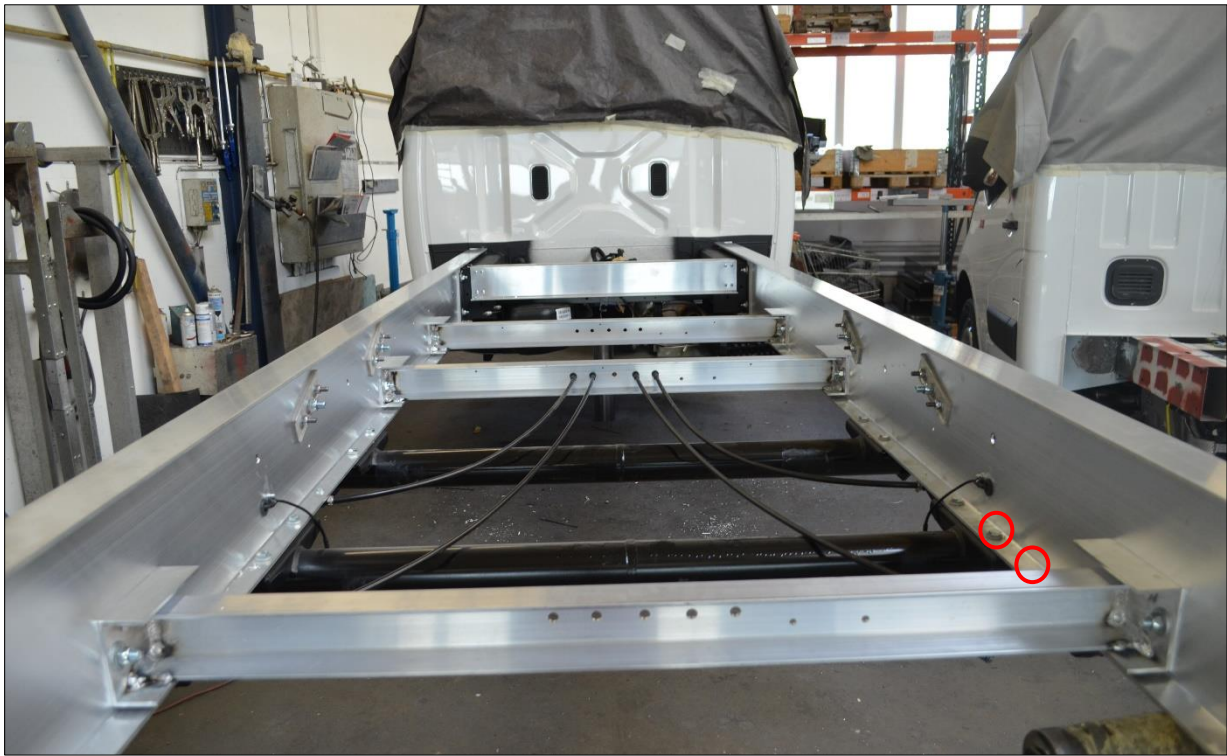


	Arbeiten:	Benötigtes Material*:
	<p><b>160mm Distanz von hinterer Achsbefestigungsschraube zur neuen Schraube für die Befestigung der RSGU. Bei jeder Achse (4x)</b></p>	<p>4x 6-Kant Schraube M5x20 (2685) 8x U-Scheibe (3415) 4x Stop Mutter (4794)</p>
	<p>Bremsseile mit Hilfe einer RSGU Gummiklammer befestigen und einer Schlauchbride fixieren (Innenseite des Chassisträgers)</p>	<p>4x Schlauchbride (6739) 4x RSGU (2635)</p>

*\*Material gilt jeweils für Abgebildetes Foto*

**Für Deutsch sehen Sie die erste Seite.**

Nous recommandons le nouveau guide de câble de frein à mains optimisé pour Baldinger ANC 13'' rigide et abaisseur. S'ils vous plaît suivez ces instructions.



	Travaux:	Matériel requis*:
	<p><b>Distance de 160 mm entre la vis de fixation de l'essieu arrière et la nouvelle vis de fixation du RSGU. Pour chaque essieu (4x)</b></p>	<p>4x vis M5x20 (2685) 8x rondelles (3415) 4x écrou arrêter (4794)</p>
	<p>Fixez les câbles de frein à mains à l'aide RSGU et fixez une bride de fixation (à l'intérieur du support de châssis).</p>	<p>4x bride de fixation 6739 4x RSGU (2635)</p>

\* Le matériau s'applique à chaque photo montrée